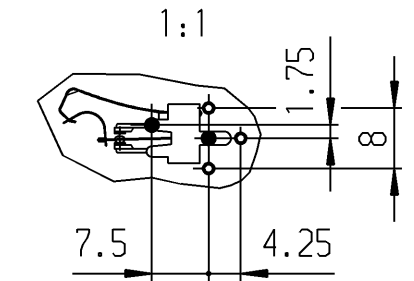
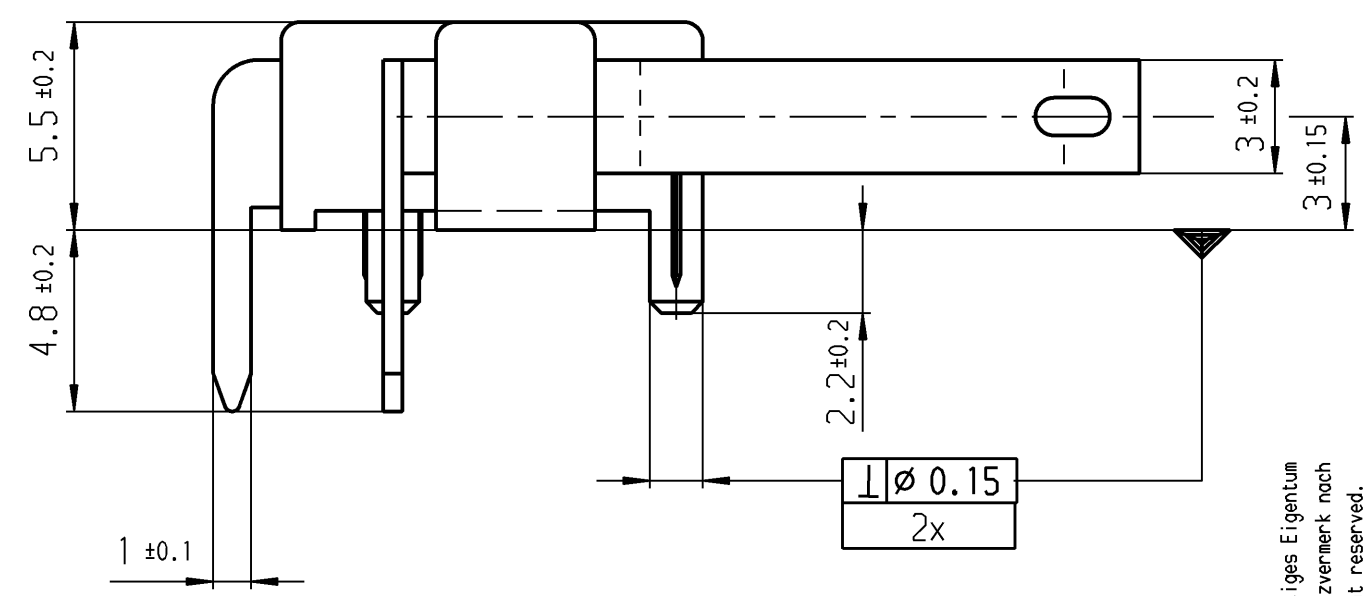
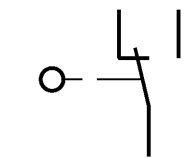


Empfohlenes Lochbild, Bestückungsseite
Toleranzen nach DIN IEC 326 Teil 3 sehr fein



- ⊕ Anschlußloch $\phi 1.3^{+0.1}$
- Fixierloch $\phi 1.6^{+0.1}$



Aufschrift

Ⓜ 1010 μ
G04
Auf Verpackung
MARQUARDT
1010.9802 μ
G04 entspricht:
2(0.5)/250~50E3 T85
6(2)/250~25E3 T85



Wechsler 1-polig

Schalt-Betätigungskraft 0.45 bis 1.05 N
Differenzweg ≤ 0.9 mm

Diese Unterlage ist geistiges Eigentum der Marquardt GmbH. Schutzvermerk nach DIN 34 beachten. Copyright reserved.

Für Form und Lage FOR SHAPE AND LOC.	PROJECTION	Allgemeintoleranzen UNTOLERANCED DIMENSIONS			Pause COPY	Blatt SHEET	Typ	Zeichn./DRAWING NO.	Index
		Abmasse und Nennmassbereiche Angaben in mm	Laengen LENGTH	Radien RADII					
Für Winkel FOR ANGLE	ALL DIMENSIONS ARE IN MILLIMETRES	0-6	± 0.1	± 0.2	0 10 20 30 mm	A3	K	1010.9802	i
		>6-15	± 0.15	± 0.3					
		>15-30	± 0.2	± 0.5		5:1			
		>30-70	± 0.3	$\pm 10\%$					
		>70-120	± 0.4						
		>120-200	± 0.8						
i	31946	18.07.01	pfu	m	CAD Medusa		Z	Schnappschalter	
h	30626	10.11.00	pfu	l	gez./DRAWN BY 14.07.97 gue				
g	25481	07.11.97	sig	k	gepr./CHECKED BY			MARQUARDT Marquardt GmbH, D-78604 Rietheim-Weilheim	
f	23442	04.07.95	gue	j	Ersatz für/REPLACEMENT OF Z.gL.Nr.vom 15.01.91				
Ausg. ISSUE	Anderung REVISION	gez. DRAWN BY		Ausg. ISSUE	Anderung REVISION	gez. DRAWN BY			